

# 臺北市文山區 試院區民活動中心 位置圖暨基本資料



座落地址：台北市文山區和興路 88 號 2 樓

適辦活動：大型座談、演講、研習、集會、文康、演藝等活動。

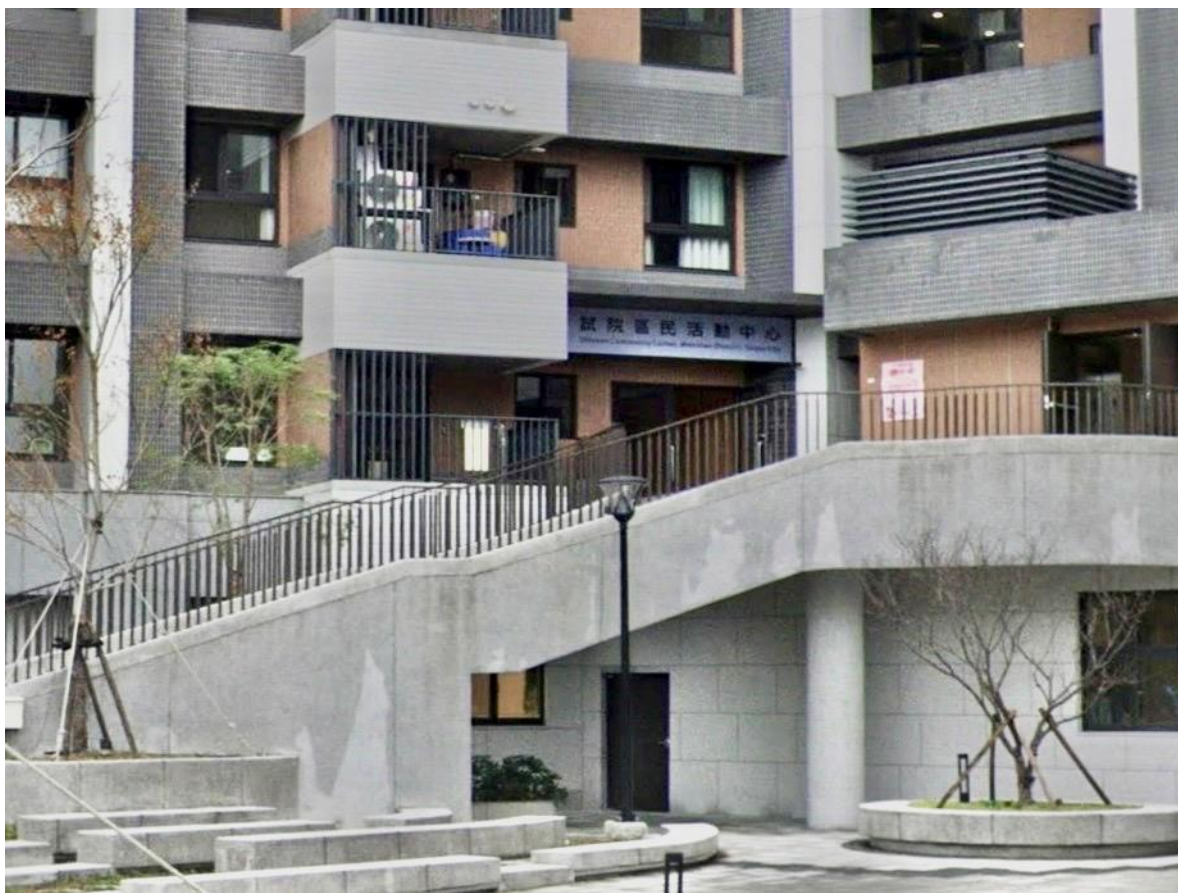
收費標準：以下為 4 小時 1 時段收費

單位：新臺幣/元

活動中心 名稱	場地類別	使用面積 可容納 人數	場地使用費						保證金	代辦 清潔費
			基本費		水電費					
			一般 租用	長期 租用	不使用冷氣		使用冷氣			
				一般	特殊	一般	特殊			
試院區民 活動中心	大廳	約 80 坪	750	525	150	200	650	700	5000	3000
		約 115 人								
	小教室	約 11 坪	250	175	100	150	350	400	4000	2000
		約 15 人								

使用收費單位時段以 4 小時計算，每天上午 8 時至 12 時，下午 1 時至 5 時，夜間 6 時至 10 時為 1 單位時段。使用未滿 1 單位時段者，如使用時數可得確定者，依其實際使用時數比例收費；如使用時數不確定者，則以 1 單位時段計算。於以上 3 時段外是否開放及收費，由本所自行決定，惟若開放使用，應依比例計算收費。

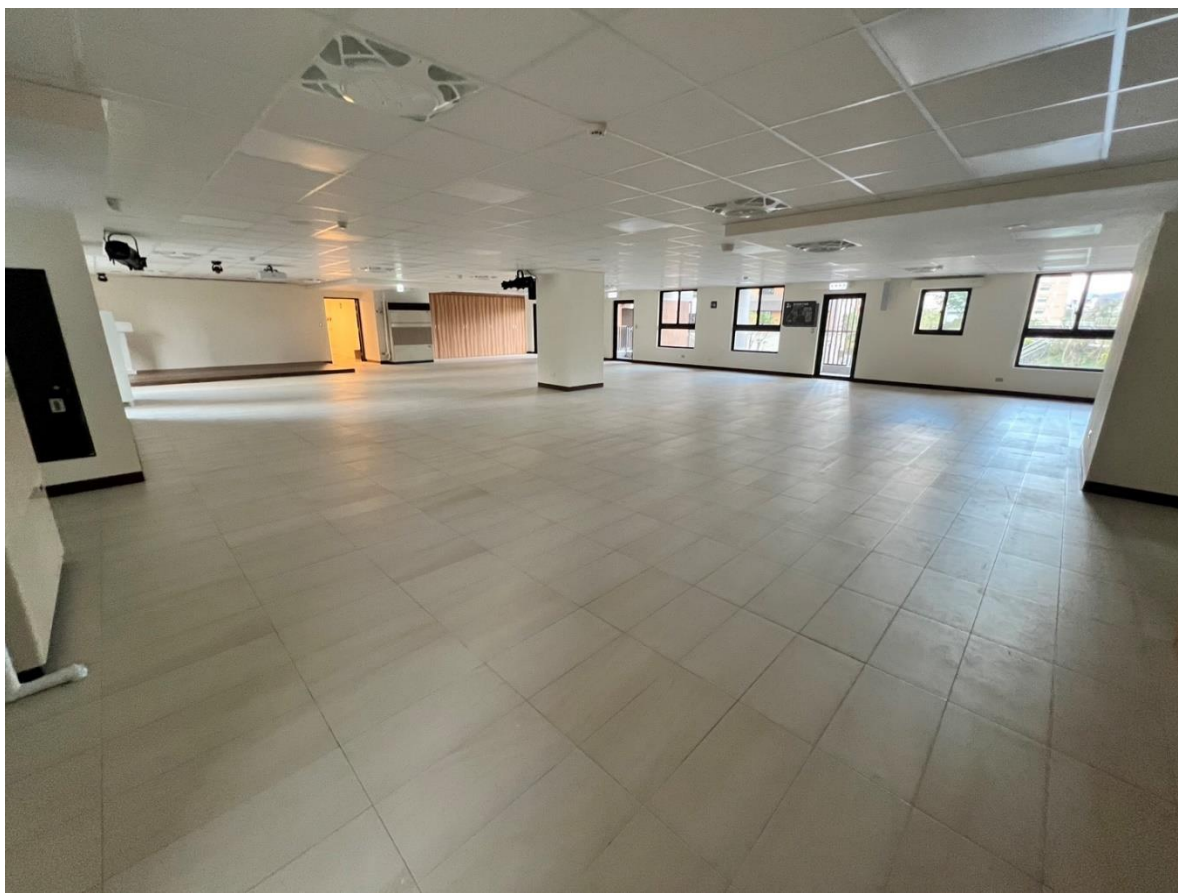
活動中心大樓外觀



活動中心大門入口



試院大廳



試院小教室

